

Филиал Федерального государственного бюджетного учреждения «Федеральная кадастровая палата Федеральной службы государственной регистрации, кадастра и картографии» по Республике Башкортостан  
(Филиал ФГБУ «ФКП Росреестра» по Республике Башкортостан)  
450071, г. Уфа, ул. 50 лет СССР, д.30/5

## **ЗЕМЛЕУСТРОИТЕЛЬНОЕ ДЕЛО**

по изменению описания местоположения границ муниципального образования городского поселения Приютовский поссовет, муниципального района Белебеевский район Республики Башкортостан

Заместитель директора филиала ФГБУ «ФКП Росреестра»  
по Республике Башкортостан



Ю.А. Гончаров

Начальник отдела кадастровых и  
землеустроительных работ



А.Ф. Загитов

г. Уфа 2018г.

## СОДЕРЖАНИЕ

№ п/п	Наименование документа	Номера страниц
1	2	3
1	Основания для проведения землеустроительных работ и исходные данные	3
2	Пояснительная записка	4
3	Техническое задание на выполнение работ	5-6
4	Каталог координат границ территориальной зоны	7-10
5	Карта (план) границы муниципального образования	11

**ОСНОВАНИЯ ДЛЯ ПРОВЕДЕНИЯ ЗЕМЛЕУСТРОИТЕЛЬНЫХ РАБОТ  
И ИСХОДНЫЕ ДАННЫЕ**

№ п/п	Наименование и реквизиты документа	Сведения об органе (организации), подготовившем или принявшем документ
1	2	3
1	Договор на выполнение работ по подготовке документации по описанию местоположения границ муниципальных образований с администрацией городского поселения Приютовский поссовет муниципального района Белебеевский район Республики Башкортостан от 02.07.2018 № 02/55/04-0010	Филиал ФГБУ «ФКП Росреестра» по Республике Башкортостан
2	Закон Республики Башкортостан от 17.12.2004 №126-з (ред. от 23.09.2016, с изм. от 22.06.2018 №634-з) «О границах, статусе и административных центрах муниципальных образований в Республике Башкортостан»	Государственное Собрание - Курултай Республики Башкортостан

## ПОЯСНИТЕЛЬНАЯ ЗАПИСКА

на выполнение работ по подготовке документации по изменению описания местоположения границ муниципального образования

Работы по изменению описания местоположения границ городского поселения Приютовский поссовет муниципального района Белебеевский район Республики Башкортостан выполнены в соответствии с договором от 02.07.2018 №02/55/04-0010 с Администрацией городского поселения Приютовский поссовет муниципального района Белебеевский район Республики Башкортостан и техническим заданием к нему.

Границы муниципальных образований установлены Законом Республики Башкортостан от 17.12.2004 №126-з (ред. от 23.09.2016, с изм. от 22.06.2018 №634-з) «О границах, статусе и административных центрах муниципальных образований в Республике Башкортостан».

При выполнении работ по изменению описания местоположения границ использовались:

- сведения Единого государственного реестра недвижимости (далее - ЕГРН) об объектах недвижимости, границах муниципальных образований, границах населенных пунктов;

- ортофотопланы масштаба 1:10000, 1:2000 изготовленные в 2006-2009 гг.

- Закон Республики Башкортостан от 17.12.2004 №126-з (ред. от 23.09.2016, с изм. от 22.06.2018 №634-з) «О границах, статусе и административных центрах муниципальных образований в Республике Башкортостан».

Выполнение работ включало: подготовку землеустроительного дела, в состав которого включается карта (план) объекта землеустройства. Составление карты (плана) объекта землеустройства в электронном виде в формате XML.

Изменение осуществляется только части границ городского поселения Приютовский поссовет муниципального района Белебеевский район Республики Башкортостан. В связи с тем, что в унаследованной информационной системе ведения Единого государственного реестра недвижимости отсутствует техническая возможность вносить изменения в отношении частей границ объектов землеустройства, описание прохождения границы муниципального образования, в электронном виде в формате XML подготовлена на всю границу, с учетом изменений, утвержденных Законом Республики Башкортостан от 17.12.2004 №126-з (ред. от 23.09.2016, с изм. от 22.06.2018 №634-з) «О границах, статусе и административных центрах муниципальных образований в Республике Башкортостан». По этой причине, при внесении изменений в ЕГРН возможны пересечения границы муниципального образования с границами земельных участков (которые имелись и ранее).

Пояснительную записку составил начальник  
отдела кадастровых и землеустроительных работ

А.Ф. Загитов

## ТЕХНИЧЕСКОЕ ЗАДАНИЕ

на выполнение работ по подготовке документации по описанию местоположения границ муниципальных образований

1. Предмет и его краткое описание.

Исполнитель обязуется по заданию Заказчика обеспечить выполнение работ по подготовке документации по описанию местоположения части границ муниципальных образований на внесение изменений в Единый государственный реестр недвижимости.

2. Объект выполнения работ и его краткая характеристика.

Объектом выполнения работ является часть границы городского поселения Приютовский поссовет муниципального района Белебеевский район Республики Башкортостан.

3. Условия выполнения работ.

Работы по подготовке документов по описанию местоположения части границ муниципальных образований выполняются на основании и по координатам Закона Республики Башкортостан от 22.06.2018 №634-з «Об изменениях в административно-территориальном устройстве Республики Башкортостан и изменении границ муниципальных образований Белебеевский и Ермакеевский районы Республики Башкортостан».

4. Перечень работ, подлежащих выполнению.

Подготовка землеустроительной документации с картами (планами) на внесение изменений в части границ муниципальных образований в электронном виде в формате PDF и XML, в соответствии с координатами, представленными в Законе Республики Башкортостан от 22.06.2018 №634-з «Об изменениях в административно-территориальном устройстве Республики Башкортостан и изменении границ муниципальных образований Белебеевский и Ермакеевский районы Республики Башкортостан».

5. Сроки выполнения работ 90 календарных дней с даты подписания Договора.

6. Оборудование и материалы используются Исполнителя.

7. Перечень нормативной документации.

-Земельный кодекс Российской Федерации от 25.10.2001 №136-ФЗ;

-Градостроительный кодекс Российской Федерации от 29.12.2004 №190-ФЗ;

-Федеральный закон «О государственной регистрации недвижимости» от 13.07.2015 №218-ФЗ;

-Федеральный закон о «О землеустройстве» от 18.06.2001 № 78-ФЗ;

-Постановление Правительства Российской Федерации «Об утверждении формы карты (плана) объекта землеустройства и требований к ее составлению» от 30.07.2009 № 621;

-Постановление Правительства Российской Федерации «Об утверждении Правил предоставления документов, направляемых или предоставляемых в соответствии с частями 1, 3 - 13, 15 статьи 32 Федерального закона «О государственной регистрации недвижимости» в федеральный орган исполнительной власти (его территориальные органы), уполномоченный Правительством Российской Федерации на осуществление государственного кадастрового учета, государственной регистрации прав, ведение Единого государственного реестра недвижимости и предоставление сведений, содержащихся в Едином государственном реестре недвижимости» от 31.12.2015 № 1532;

-Постановление Правительства Российской Федерации «Об утверждении Правил установления на местности границ объектов землеустройства» от 20.08.2009 № 688;

-Приказ Минэкономразвития России «Об утверждении порядка описания местоположения границ объектов землеустройства» от 03.06.2011 № 267;

-Приказ Минэкономразвития России «Об утверждении требований к точности и методам определения координат характерных точек границ земельного участка, требований к точности и методам определения координат характерных точек контура здания, сооружения или объекта незавершенного строительства на земельном участке, а также требований к определению площади здания, сооружения и помещения» от 01.03.2016 № 90;

-Закон Республики Башкортостан от 22.06.2018 №634-з «Об изменениях в административно-территориальном устройстве Республики Башкортостан и изменении границ муниципальных образований Белебеевский и Ермекеевский районы Республики Башкортостан».

## КАТАЛОГ КООРДИНАТ ПОВОРОТНЫХ ТОЧЕК

Номер полигона в объекте	Названия (номера) межевых знаков линии		X	Y	Дирекционные углы (градусы, минуты)	Длина линии (м)
1	1	- 2	568193.43	1227839.39	150°44'13"	1157.23
	2	- 3	567183.88	1228405.07	140°6'46"	93.4696
	3	- 4	567112.16	1228465.01	131°8'2"	177.995
	4	- 5	566995.07	1228599.07	35°31'6"	80.0563
	5	- 6	567060.23	1228645.58	124°27'32"	202.856
	6	- 7	566945.45	1228812.84	39°19'38"	48.931
	7	- 8	566983.3	1228843.85	131°26'6"	204.254
	8	- 9	566848.13	1228996.98	47°5'36"	418.901
	9	- 10	567133.32	1229303.81	46°5'59"	426.591
	10	- 11	567429.12	1229611.19	141°4'48"	112.888
	11	- 12	567341.29	1229682.11	139°21'46"	165.908
	12	- 13	567215.39	1229790.16	145°9'39"	133.754
	13	- 14	567105.61	1229866.57	209°34'19"	1140.96
	14	- 15	566113.28	1229303.48	198°4'4"	43.9787
	15	- 16	566071.47	1229289.84	207°30'43"	50.8507
	16	- 17	566026.37	1229266.35	196°54'0"	77.57
	17	- 18	565952.15	1229243.8	291°37'22"	85.3998
	18	- 19	565983.62	1229164.41	182°44'56"	363.579
	19	- 20	565620.46	1229146.97	115°13'19"	111.4
	20	- 21	565572.99	1229247.75	195°4'44"	111.51
	21	- 22	565465.32	1229218.74	210°44'20"	122.827
	22	- 23	565359.75	1229155.96	126°23'9"	66.5184
	23	- 24	565320.29	1229209.51	217°15'17"	197.122
	24	- 25	565163.39	1229090.18	124°24'3"	322.577
	25	- 26	564981.14	1229356.34	180°59'34"	90.0535
	26	- 27	564891.1	1229354.78	89°57'42"	134.51
	27	- 28	564891.19	1229489.29	163°40'37"	29.176
	28	- 29	564863.19	1229497.49	111°57'57"	23.2046
	29	- 30	564854.51	1229519.01	129°18'32"	33.5124
	30	- 31	564833.28	1229544.94	111°40'44"	34.6508
	31	- 32	564820.48	1229577.14	104°1'40"	16.0074
	32	- 33	564816.6	1229592.67	107°7'33"	40.6838
	33	- 34	564804.62	1229631.55	86°5'6"	16.2579
	34	- 35	564805.73	1229647.77	65°54'48"	19.2348
	35	- 36	564813.58	1229665.33	89°28'39"	14.2606
	36	- 37	564813.71	1229679.59	48°44'4"	10.8559
	37	- 38	564820.87	1229687.75	102°51'57"	22.6794
	38	- 39	564815.82	1229709.86	76°47'5"	28.4329
	39	- 40	564822.32	1229737.54	169°47'38"	190.931
	40	- 41	564634.41	1229771.37	176°24'21"	120.287

	41	-	42	564514.36	1229778.91	123°36'3"	110.263
	42	-	43	564453.34	1229870.75	210°43'37"	134.748
	43	-	44	564337.51	1229801.9	135°44'38"	25.5782
	44	-	45	564319.19	1229819.75	129°31'8"	48.7161
	45	-	46	564288.19	1229857.33	135°33'36"	37.6482
	46	-	47	564261.31	1229883.69	198°53'42"	141.494
	47	-	48	564127.44	1229837.87	203°23'27"	86.5748
	48	-	49	564047.98	1229803.5	193°25'44"	147.945
	49	-	50	563904.08	1229769.14	179°9'39"	73.7379
	50	-	51	563830.35	1229770.22	189°53'20"	217.654
	51	-	52	563615.93	1229732.84	264°27'39"	91.1657
	52	-	53	563607.13	1229642.1	246°14'31"	27.3038
	53	-	54	563596.13	1229617.11	257°5'56"	67.1859
	54	-	55	563581.13	1229551.62	238°6'28"	79.4777
	55	-	56	563539.14	1229484.14	214°30'39"	67.9356
	56	-	57	563483.16	1229445.65	205°46'37"	81.6108
	57	-	58	563409.67	1229410.16	265°21'54"	18.5607
	58	-	59	563408.17	1229391.66	282°52'55"	17.9416
	59	-	60	563412.17	1229374.17	225°40'30"	19.8074
	60	-	61	563398.33	1229360	291°0'53"	188.894
	61	-	62	563466.07	1229183.67	317°51'14"	326.947
	62	-	63	563708.48	1228964.28	230°3'32"	331.482
	63	-	64	563495.67	1228710.13	315°37'4"	462.758
	64	-	65	563826.4	1228386.46	212°55'15"	339.712
	65	-	66	563541.24	1228201.83	191°4'30"	22.0201
	66	-	67	563519.63	1228197.6	121°45'3"	123.197
	67	-	68	563454.8	1228302.36	207°45'28"	171.472
	68	-	69	563303.06	1228222.5	206°54'39"	139.081
	69	-	70	563179.04	1228159.55	294°36'43"	160.182
	70	-	71	563245.75	1228013.92	246°9'3"	66.2576
	71	-	72	563218.96	1227953.32	301°35'9"	468.2
	72	-	73	563464.19	1227554.48	32°42'59"	184.262
	73	-	74	563619.22	1227654.07	116°50'20"	60.8217
	74	-	75	563591.76	1227708.34	123°17'9"	223.988
	75	-	76	563468.83	1227895.58	106°14'42"	17.8736
	76	-	77	563463.83	1227912.74	67°35'16"	14.6355
	77	-	78	563469.41	1227926.27	40°40'47"	12.672
	78	-	79	563479.02	1227934.53	121°57'39"	193.751
	79	-	80	563376.46	1228098.91	31°48'37"	190.492
	80	-	81	563538.34	1228199.32	302°11'45"	182.409
	81	-	82	563635.53	1228044.96	348°38'34"	54.487
	82	-	83	563688.95	1228034.23	302°4'40"	423.121
	83	-	84	563913.66	1227675.71	218°28'15"	282.468
	84	-	85	563692.51	1227499.98	275°16'15"	88.8256
	85	-	86	563700.67	1227411.53	295°54'14"	27.5368
	86	-	87	563712.7	1227386.76	320°25'4"	33.4755



	87	-	88	563738.5	1227365.43	325°52'58"	44.2691
	88	-	89	563775.15	1227340.6	341°56'31"	114.395
	89	-	90	563883.91	1227305.14	341°52'30"	50.2114
	90	-	91	563931.63	1227289.52	318°57'53"	14.3178
	91	-	92	563942.43	1227280.12	274°36'28"	17.4263
	92	-	93	563943.83	1227262.75	2°0'26"	117.042
	93	-	94	564060.8	1227266.85	19°48'55"	439.747
	94	-	95	564474.51	1227415.92	292°27'14"	159.135
	95	-	96	564535.29	1227268.85	38°45'6"	127.407
	96	-	97	564634.65	1227348.6	21°39'49"	65.6899
	97	-	98	564695.7	1227372.85	3°17'51"	45.896
	98	-	99	564741.52	1227375.49	35°54'58"	214.626
	99	-	100	564915.34	1227501.39	304°32'49"	292.024
	100	-	101	565080.94	1227260.86	306°46'40"	290.324
	101	-	102	565254.76	1227028.32	312°28'48"	324.848
	102	-	103	565474.14	1226788.74	310°32'6"	174.932
	103	-	104	565587.83	1226655.79	312°1'40"	294.715
	104	-	105	565785.14	1226436.87	331°30'39"	37.4216
	105	-	106	565818.03	1226419.02	314°22'4"	258.357
	106	-	107	565998.69	1226234.33	37°3'47"	51.5683
	107	-	108	566039.84	1226265.41	358°20'45"	14.8962
	108	-	109	566054.73	1226264.98	30°1'37"	210.848
	109	-	110	566237.28	1226370.49	289°15'57"	128.655
	110	-	111	566279.73	1226249.04	356°6'46"	18.8834
	111	-	112	566298.57	1226247.76	27°0'9"	24.6019
	112	-	113	566320.49	1226258.93	274°43'19"	61.7095
	113	-	114	566325.57	1226197.43	289°25'19"	536.456
	114	-	115	566503.95	1225691.5	295°4'15"	246.373
	115	-	116	566608.35	1225468.34	305°11'49"	444.643
	116	-	117	566864.64	1225104.99	326°32'42"	16.2529
	117	-	118	566878.2	1225096.03	326°31'40"	16.7354
	118	-	119	566892.16	1225086.8	353°55'33"	18.3329
	119	-	120	566910.39	1225084.86	4°34'29"	22.9431
	120	-	121	566933.26	1225086.69	24°45'0"	142.048
	121	-	122	567062.26	1225146.16	50°10'57"	50.0202
	122	-	123	567094.29	1225184.58	52°47'48"	70.8352
	123	-	124	567137.12	1225241	73°10'29"	193.399
	124	-	125	567193.1	1225426.12	80°33'32"	62.1823
	125	-	126	567203.3	1225487.46	173°16'55"	12.7374
	126	-	127	567190.65	1225488.95	114°5'38"	61.9251
	127	-	128	567165.37	1225545.48	97°25'55"	120.755
	128	-	129	567149.75	1225665.22	110°29'2"	65.8966
	129	-	130	567126.69	1225726.95	98°50'47"	159.568
	130	-	131	567102.15	1225884.62	11°58'21"	50.1816
	131	-	132	567151.24	1225895.03	359°1'55"	54.4678
	132	-	133	567205.7	1225894.11	340°56'27"	92.0562

	133	-	134	567292.71	1225864.05	343°52'4"	54.8497
	134	-	135	567345.4	1225848.81	343°51'14"	44.3389
	135	-	136	567387.99	1225836.48	350°54'3"	102.378
	136	-	137	567489.08	1225820.29	27°31'11"	318.295
	137	-	138	567771.36	1225967.36	149°30'39"	221.474
	138	-	139	567580.51	1226079.73	128°30'3"	219.397
	139	-	140	567443.93	1226251.43	103°0'50"	77.9318
	140	-	141	567426.38	1226327.36	103°0'53"	205.109
	141	-	142	567380.19	1226527.2	128°27'3"	169.432
	142	-	143	567274.83	1226659.89	159°6'32"	76.5848
	143	-	144	567203.28	1226687.2	117°53'23"	113.323
	144	-	145	567150.27	1226787.36	101°0'10"	39.1395
	145	-	146	567142.8	1226825.78	161°55'11"	21.9751
	146	-	147	567121.91	1226832.6	149°29'24"	0.65
	147	-	148	567121.35	1226832.93	149°2'9"	0.524786
	148	-	149	567120.9	1226833.2	149°17'52"	124.722
	149	-	150	567013.66	1226896.88	42°12'59"	436.68
	150	-	151	567337.07	1227190.3	302°46'4"	79.8345
	151	-	152	567380.28	1227123.17	33°45'57"	211.1
	152	-	153	567555.77	1227240.5	42°55'35"	259.155
	153	-	154	567745.53	1227417	41°28'46"	187.936
	154	-	1	567886.33	1227541.48	44°7'47"	427.856

**КАРТА (ПЛАН)**

**границ муниципального образования городского поселения Приютовский поссовет,  
муниципального района Белебеевский район Республики Башкортостан**  
(наименование объекта землеустройства)

**Титульный лист****1. Сведения о заказчике землеустроительных работ:****О физическом лице:**

Фамилия, имя, отчество (отчество указывается при наличии) =

**О юридическом лице, органе государственной власти, органе местного самоуправления:**Полное наименование **Администрация городского поселения Приютовский поссовет  
муниципального района Белебеевский район Республики Башкортостан**

Страна регистрации (инкорпорации) (указывается в отношении иностранного юридического лица) =

Фамилия и инициалы уполномоченного представителя, его должность, реквизиты доверенности  
(если представитель действует по доверенности) **Юнусова Л.Р., Глава администрации**

Подпись \_\_\_\_\_ (Юнусова Л.Р.)

Дата \_\_. \_\_. 20\_\_ г.

*Место для оттиска печати заказчика*

## КАРТА (ПЛАН)

**границ муниципального образования городского поселения Приютровский поссовет,  
муниципального района Белебеевский район Республики Башкортостан**  
(наименование объекта землеустройства)

## Титульный лист

## 2. Сведения об исполнителе землеустроительных работ:

## Об индивидуальном предпринимателе:

Фамилия, имя, отчество (отчество указывается при наличии) =

Идентификационный номер налогоплательщика =

Контактный телефон и почтовый адрес =

Номер квалификационного аттестата кадастрового инженера (если исполнителем является кадастровый инженер) =

## О юридическом лице:

Полное наименование **Филиал Федерального государственного бюджетного учреждения  
«Федеральная кадастровая палата Федеральной службы государственной регистрации,  
кадастра и картографии» по Республике Башкортостан**

Основной государственный регистрационный номер **1027700485757**

Контактный телефон и почтовый адрес **8(347)292-66-00, 450071, г. Уфа, ул. 50 лет СССР, д.30/5**

Фамилия и инициалы уполномоченного представителя юридического лица,  
его должность, реквизиты доверенности (если представитель действует по доверенности) **Гончаров Ю.А.  
заместитель директора Филиала ФГБУ «ФКП Росреестра» по Республике Башкортостан,  
доверенность № 136 от 15.08.2017**

Сведения о кадастровом инженерере =

Подпись  (Гончаров Ю.А.)

Дата **05.09.2018 г.**

*Место для оттиска печати лица, составившего карту (план) объекта землеустройства*

## 3. Сведения о согласовании карты (плана) объекта землеустройства:

Полное наименование органа (организации), с которым осуществляется согласование, фамилия и  
инициалы уполномоченного лица, его должность =

Реквизиты письма (дата и номер, если согласование оформлено в виде письма) =

Подпись \_\_\_\_\_ (—)

Дата \_\_\_\_ . \_\_\_\_ .20\_\_ г.

*Место для оттиска печати органа (организации), с которым осуществляется согласование*

**КАРТА (ПЛАН)**

**границ муниципального образования городского поселения Приютовский поссовет,  
муниципального района Белебеевский район Республики Башкортостан**  
(наименование объекта землеустройства)

**Титульный лист**

**4. Информация о передаче карты (плана) объекта землеустройства в государственный фонд данных, полученных в результате проведения землеустройства:**

Регистрационный №

Дата передачи \_\_\_\_ . \_\_\_\_ . 20\_\_ г.

**Управление Федеральной службы государственной регистрации, кадастра и картографии  
по Республике Башкортостан**

(наименование органа (организации), осуществляющего хранение землеустроительной документации)

<b>КАРТА (ПЛАН)</b> <b><u>границ муниципального образования городского поселения Приютовский поссовет,</u></b> <b><u>муниципального района Белебеевский район Республики Башкортостан</u></b> (наименование объекта землеустройства)		
<b>№ п/п</b>	<b>Содержание</b>	<b>Номера листов</b>
<b>1</b>	<b>2</b>	<b>3</b>
1.	Основания для проведения землеустроительных работ и исходные данные	5
2.	Сведения об объекте землеустройства	6
3.	Сведения о местоположении границ объекта землеустройства	7
4.	Сведения о местоположении измененных (уточненных) границ объекта землеустройства	8-10
5.	План границ объекта землеустройства	11-12
7.	Приложение (доверенность)	13-15

**КАРТА (ПЛАН)**

**границ муниципального образования городского поселения Приютовский поссовет,  
муниципального района Белебеевский район Республики Башкортостан**  
(наименование объекта землеустройства)

**Основания для проведения землеустроительных работ и исходные данные**

**Перечень документов**

<b>№ п/п</b>	<b>Наименование и реквизиты документа</b>	<b>Сведения об органе (организации), подготовившем или принявшем документ</b>
<b>1</b>	<b>2</b>	<b>3</b>
1	Закон Республики Башкортостан от 17.12.2004 №126-з (ред. от 23.09.2016, с изм. от 22.06.2018 №634-з) «О границах, статусе и административных центрах муниципальных образований в Республике Башкортостан»	Государственное Собрание - Курултай Республики Башкортостан
2	Договор на выполнение работ по подготовке документации по описанию местоположения границ муниципальных образований с администрацией городского поселения Приютовский поссовет, муниципального района Белебеевский район Республики Башкортостан от 02.07.2018 № 02/55/04-0010	Филиал ФГБУ «ФКП Росреестра» по Республике Башкортостан

**КАРТА (ПЛАН)**

**границ муниципального образования городского поселения Приютовский поссовет,  
муниципального района Белебеевский район Республики Башкортостан**  
(наименование объекта землеустройства)

**Сведения об объекте землеустройства**

<b>№ п/п</b>	<b>Характеристики объекта землеустройства</b>	<b>Описание характеристик</b>
<b>1</b>	<b>2</b>	<b>3</b>
1.	Местоположение объекта землеустройства	границ муниципального образования городского поселения Приютовский поссовет, муниципального района Белебеевский район Республики Башкортостан
2.	Площадь объекта землеустройства ± величина погрешности определения площади ( $P \pm \Delta P$ )	1128 га ± 5.9 га
3.	Иные характеристики объекта землеустройства	–



## КАРТА (ПЛАН)

**границ муниципального образования городского поселения Приютовский поссовет,  
муниципального района Белебеевский район Республики Башкортостан**  
(наименование объекта землеустройства)

## Сведения о местоположении границ объекта землеустройства

1. Система координат МСК-02, зона 1

## 2. Сведения о характерных точках границ объекта землеустройства

Обозначение характерных точек границ	Координаты, м		Метод определения координат и средняя квадратическая погрешность положения характерной точки ( $M_t$ ), м	Описание закрепления точки
	X	Y		
1	2	3	4	5
–	–	–	–	–

## 3. Сведения о характерных точках части (частей) границы объекта землеустройства

## Часть №1

–	–	–	–	–
–	–	–	–	–

## Часть №2

–	–	–	–	–
–	–	–	–	–

## Часть №

## 4. Сведения о частях границ объекта землеустройства, совпадающих с местоположением внешних границ природных объектов и(или) объектов искусственного происхождения

Обозначение части границ		Описание прохождения части границ
от точки	до точки	
1	2	3
–	–	–

**КАРТА (ПЛАН)**

**границ муниципального образования городского поселения Приютовский поссовет,  
муниципального района Белебеевский район Республики Башкортостан**  
(наименование объекта землеустройства)

**Сведения о местоположении измененных (уточненных) границ объекта землеустройства**

**1. Система координат МСК-02, зона 1****2. Сведения о характерных точках границ объекта землеустройства**

Обозначение характерных точек границ	Существующие координаты, м		Измененные (уточненные) координаты, м		Метод определения координат и средняя квадратическая погрешность положения характерной точки (M <sub>t</sub> ), м	Описание закрепления точки
	X	Y	X	Y		
1	2	3	4	5	6	7
-	-	-	-	-	-	-

**3. Сведения о характерных точках части (частей) границы объекта землеустройства**

Часть №1

1	566876.06	1226776.38	567013.66	1226896.88	Картометрический метод, 5	-
2	567094.76	1226481.14	567120.9	1226833.2	Картометрический метод, 5	-
3	567168.64	1226320.27	567121.35	1226832.93	Картометрический метод, 5	-
4	567054.41	1226251.5	567121.91	1226832.6	Картометрический метод, 5	-
5	567020.96	1226256.1	567142.8	1226825.78	Картометрический метод, 5	-
6	566944.08	1226325.63	567150.27	1226787.36	Картометрический метод, 5	-
7	566841.25	1226307.17	567203.28	1226687.2	Картометрический метод, 5	-
8	566842.32	1226319.37	567274.83	1226659.89	Картометрический метод, 5	-
9	566829.27	1226339.11	567380.19	1226527.2	Картометрический метод, 5	-
10	566818.25	1226337.83	567426.38	1226327.36	Картометрический метод, 5	-
11	566809.15	1226341.66	567443.93	1226251.43	Картометрический метод, 5	-
12	566809.15	1226347.1	567580.51	1226079.73	Картометрический метод, 5	-
13	566820.81	1226349.97	567771.36	1225967.36	Картометрический метод, 5	-
14	566818.25	1226361.47	567489.08	1225820.29	Картометрический метод, 5	-
15	566812.35	1226366.26	567387.99	1225836.48	Картометрический	-

## КАРТА (ПЛАН)

**границ муниципального образования городского поселения Приютовский поссовет,  
муниципального района Белебеевский район Республики Башкортостан**

(наименование объекта землеустройства)

**Сведения о местоположении измененных (уточненных) границ объекта землеустройства**

					метод, 5	
16	566802.76	1226365.3	567345.4	1225848.81	Картометрический метод, 5	-
17	566797.01	1226363.06	567292.71	1225864.05	Картометрический метод, 5	-
18	566788.07	1226373.92	567205.7	1225894.11	Картометрический метод, 5	-
19	566780.72	1226389.26	567151.24	1225895.03	Картометрический метод, 5	-
20	566774.33	1226392.46	567102.15	1225884.62	Картометрический метод, 5	-
21	566767.63	1226404.91	567126.69	1225726.95	Картометрический метод, 5	-
22	566755.49	1226409.38	567149.75	1225665.22	Картометрический метод, 5	-
23	566744.31	1226411.62	567165.37	1225545.48	Картометрический метод, 5	-
24	566734.73	1226410.34	567190.65	1225488.95	Картометрический метод, 5	-
25	566730.1	1226417.69	567203.3	1225487.46	Картометрический метод, 5	-
26	566728.66	1226425.67	567193.1	1225426.12	Картометрический метод, 5	-
27	566735.69	1226430.78	567137.12	1225241	Картометрический метод, 5	-
28	566717.8	1226453.46	567094.29	1225184.58	Картометрический метод, 5	-
29	566693.84	1226457.61	567062.26	1225146.16	Картометрический метод, 5	-
30	566696.08	1226464	566933.26	1225086.69	Картометрический метод, 5	-
31	566680.43	1226464.64	566910.39	1225084.86	Картометрический метод, 5	-
32	566663.18	1226469.11	566892.16	1225086.8	Картометрический метод, 5	-
33	566657.43	1226462.4	566878.2	1225096.03	Картометрический метод, 5	-
34	566649.13	1226464.64	566864.64	1225104.99	Картометрический метод, 5	-
35	566653.92	1226472.95	566608.35	1225468.34	Картометрический метод, 5	-
36	566642.1	1226477.09	566503.95	1225691.5	Картометрический метод, 5	-
37	566629	1226482.52	566325.57	1226197.43	Картометрический метод, 5	-
38	566606.32	1226503.29	566320.49	1226258.93	Картометрический метод, 5	-

**КАРТА (ПЛАН)**

**границ муниципального образования городского поселения Приютовский поссовет,  
муниципального района Белебеевский район Республики Башкортостан**  
(наименование объекта землеустройства)

**Сведения о местоположении измененных (уточненных) границ объекта землеустройства**

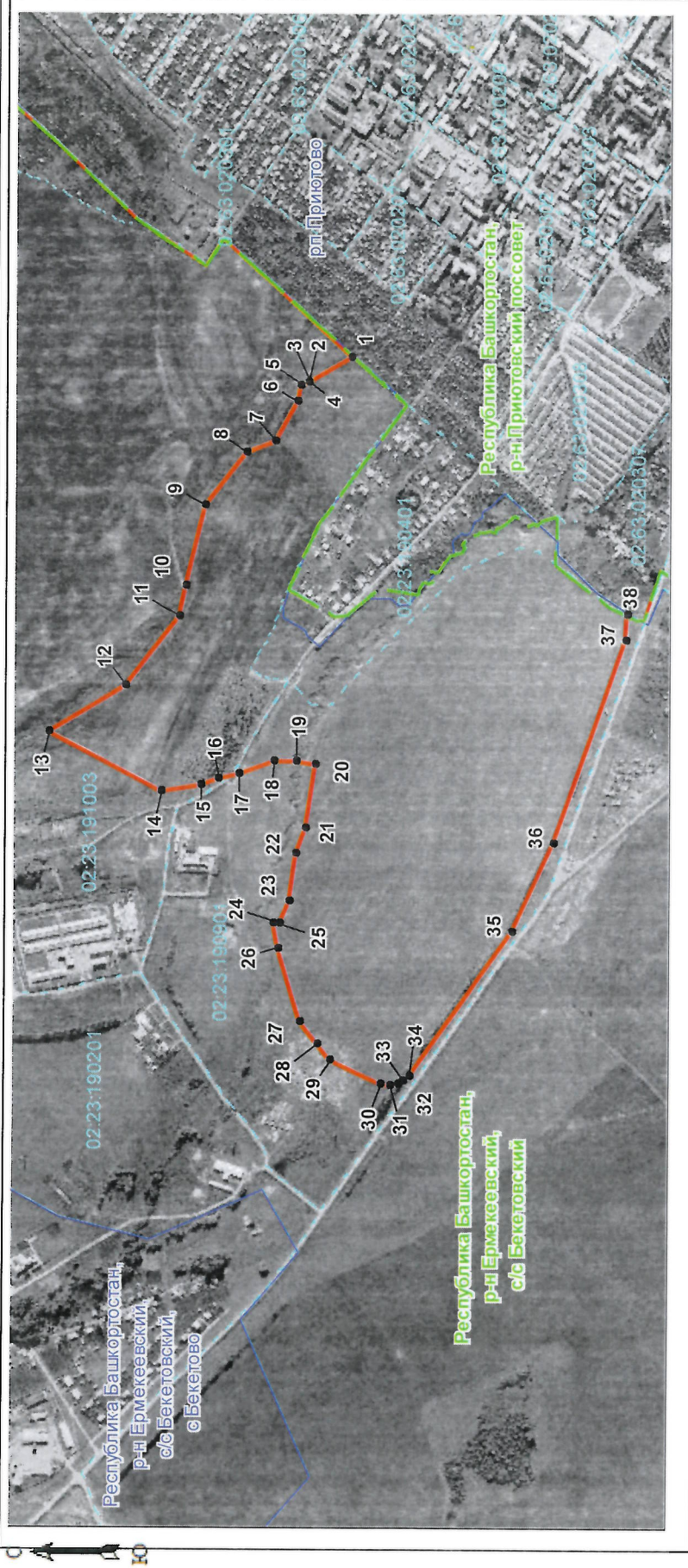
**4. Сведения о частях границ объекта землеустройства, совпадающих с местоположением внешних границ природных объектов и(или) объектов искусственного происхождения**

Обозначение части границ		Существующее описание прохождения части границ	Измененное (уточненное) описание прохождения части границ
от точки	до точки		
1	2	3	4
-	-	-	-

**КАРТА ПЛАН**

**Границ муниципального образования городского поселения Пригозовский поссовет, муниципального района Белебеевский район Республики Башкортостан**  
(наименование объекта землеустройства)

**План границ объекта землеустройства**



## КАРТА ПЛАН

границ муниципального образования городского поселения Приютовский поссовет,  
муниципального района Белебеевский район Республики Башкортостан  
(наименование объекта землеустройства)

## План границ объекта землеустройства

Условные обозначения и знаки для оформления  
графической части карты (плана)

● Характерная точка границы, сведения о которой позволяют однозначно определить ее положение на местности.

— Существующая часть границы земельных участков, имеющиеся в ГКН сведения о которой достаточны для определения ее местоположения.

— Граница объекта землеустройства

— Граница муниципального образования

— Граница кадастрового квартала

— Граница населенного пункта

02:03:010101 Номер кадастрового квартала

1 Номер характерной точки границы

Подпись  (Гончаров Ю.А.)

Дата 05.09.18 г.

Место для оттиска печати лица, составившего карту (плана) объекта землеустройства



## ДОВЕРЕННОСТЬ № 156

Город Уфа, Республика Башкортостан, Россия  
Пятнадцатое августа две тысячи семнадцатого года

Я, Гайсин Рустам Наилевич, паспорт гражданина Российской Федерации 80 03 319504, выдан Бураевским РОВД Республики Башкортостан 10.07.2002 года, зарегистрированный по адресу: г. Уфа, ул. Ак. Королева, д. 6, корп. 3, кв. 58, директор филиала Федерального государственного бюджетного учреждения «Федеральная кадастровая палата Федеральной службы государственной регистрации, кадастра и картографии» по Республике Башкортостан (далее - Филиал), действующий от имени Федерального государственного бюджетного учреждения «Федеральная кадастровая палата Федеральной службы государственной регистрации, кадастра и картографии» (далее - ФГБУ «ФКП Росреестра»), ОГРН 1027700485757, ИНН/КПП 7705401340/770801001, юридический адрес: 107078, г. Москва, Орликов переулок, д. 10, стр. 1, на основании доверенности, выданной директором Литвинцевым Константином Александровичем от 14.08.2017 года № 02/2017-02, (уведомление об отмене основной доверенности не имею), настоящей доверенностью передоверяю:

заместителю директора филиала федерального государственного бюджетного учреждения «Федеральная кадастровая палата Федеральной службы государственной регистрации, кадастра и картографии» по Республике Башкортостан Гончарову Юрию Анатольевичу, паспорт гражданина Российской Федерации 80 12 649702, выдан Отделом УФМС России по Республике Башкортостан в Кировском районе города Уфы 21.01.2013 г.:

1) представлять интересы ФГБУ «ФКП Росреестра» во всех органах государственной власти и местного самоуправления, правоохранительных органах, организациях всех форм собственности, в отношениях с юридическими и физическими лицами в связи с деятельностью Филиала, в том числе в органах (подразделениях) Росимущества, ФГУП «Почта России», Федеральной антимонопольной службы, Федерального казначейства, иных кредитных организациях, Пенсионного фонда, Фонда социального страхования, Территориального фонда обязательного медицинского страхования, Федеральной налоговой службы в связи с регистрацией, перерегистрацией, постановкой на учет Филиала и структурных подразделений Филиала, снятием их с учета, уплатой налогов, сборов, обязательных платежей, проведением сверок, взаиморасчетов, направлением сообщений об открытии (закрытии) счетов Филиала, представлением и получением необходимых документов и т.п.;

2) подавать заявления и представлять необходимые документы на государственную регистрацию прав на недвижимое имущество и сделок с ним в органы, осуществляющие государственную регистрацию прав на недвижимое имущество и сделок с ним, получать свидетельства и другие документы о проведенной государственной регистрации прав, совершать иные действия, связанные с исполнением данного поручения;

3) совершать сделки, заключать, исполнять, изменять и расторгать контракта, гражданско-правовые договоры, принимать, передавать исполненное по ним, с правом подписания соответствующих актов, в том числе совершать с согласия Учредителя ФГБУ «ФКП Росреестра» сделки с особо ценным движимым имуществом, сделки в особо крупных размерах, сделки с заинтересованностью, сделки по распоряжению недвижимым имуществом;

4) открывать счета в органах казначейства и распоряжаться находящимися на них денежными средствами;

5) владеть и пользоваться переданными Филиалу средствами и имуществом ФГБУ «ФКП Росреестра»;

6) подписывать бухгалтерские и (или) финансовые документы, связанные с деятельностью филиала (в том числе счета, счета фактуры, накладные, акты выполненных работ и т.п.), получать выписки по счетам Филиала;

7) осуществлять исполнительно-распорядительные функции в Филиале, в том числе издавать приказы, распоряжения и иные локальные акты, подписывать документы в соответствии с нормативно-правовыми актами Российской Федерации, приказами, распоряжениями, локальными актами ФГБУ «ФКП Росреестра»;

8) принимать на работу сотрудников Филиала, заключать, изменять и прекращать с ними трудовые договоры в соответствии с положением о Филиале и в порядке, предусмотренном действующим законодательством, и принимать к ним (включая заместителей директора и главного бухгалтера) филиала меры поощрения и дисциплинарного взыскания;

9) защищать права и интересы ФГБУ «ФКП Росреестра» в судах общей юрисдикции, арбитражных и третейских судах по делам, вытекающим из деятельности ФГБУ «ФКП Росреестра» и его филиалов по субъектам Российской Федерации, с предоставлением всех прав лица, участвующего в деле: знакомиться с материалами дела, делать из них выписки, снимать копии, заявлять отводы, представлять доказательства и

знакомиться с доказательствами, представленными другими лицами, участвовать в исследовании доказательств, задавать вопросы другим участникам процесса, заявлять ходатайства и заявления, в том числе подписывать заявления и ходатайства об обеспечении иска, возражать против ходатайств, доводов других лиц, участвующих в деле, давать объяснения суду, приводить свои доводы по всем возникающим в ходе рассмотрения дела вопросам, обжаловать судебные акты, подписывать заявления и дополнения к ним, заключать мировое соглашение и соглашение по фактическим обстоятельствам, подписывать иски, заявления, отзывы, апелляционные, кассационные, надзорные жалобы и дополнения к ним и предъявлять их в суд, передавать споры на рассмотрение третейского суда, подписывать заявления о пересмотре судебных актов по новым или вновь открывшимся обстоятельствам, предъявлять встречные иски, полностью или частично отказаться от исковых требований, уменьшать их размер, признавать иск, изменять основания или предмет иска, изменять основание или предмет заявления, а также осуществлять все другие процессуальные права, предоставленные законом, в том числе право предоставлять и получать необходимые документы, связанные с настоящими полномочиями, получать на руки исполнительные листы, предъявлять к взысканию и отзываться исполнительные документы, обжаловать действия судебного пристава-исполнителя;

10) совершать от имени ФГБУ «ФКП Росреестра» самостоятельно все процессуальные действия, предоставленные сторонам и заинтересованным лицам по делам, рассматриваемым Верховным судом Российской Федерации и судами общей юрисдикции в порядке административного судопроизводства, в том числе подписывать административное исковое заявление и возражения на административное исковое заявление, осуществлять подачу их в суд, подписывать заявление о применении мер предварительной защиты по административному иску, подавать встречное административное исковое заявление, заключать соглашение о примирении сторон или соглашение сторон по фактическим обстоятельствам административного дела, полностью либо частично отказаться от административного иска или признать административный иск, изменить предмет или основание административного иска, подписывать заявление о пересмотре судебных актов по вновь открывшимся обстоятельствам, обжаловать судебный акт, предъявлять исполнительный документ к взысканию;

11) ставить (снимать) на (с) учет(а) транспортные средства, принадлежащие ФГБУ «ФКП Росреестра» и переданные во владение и пользование Филиалу в уполномоченных органах и организациях с правом получать документы на указанные транспортные средства, в том числе свидетельства о регистрации, страховые полисы, а также ключи, регистрационные знаки транспортных средств, расписываться в получении любых документов на указанные транспортные средства, подавать и получать документы, совершать все необходимые действия для исполнения настоящего поручения;

12) ставить на баланс и списывать основные средства Филиала в соответствии с нормативными правовыми актами Российской Федерации, Росреестра и локальными актами ФГБУ «ФКП Росреестра»;

13) совершать все действия, необходимые для охраны материальных и денежных ценностей, находящихся на балансе Филиала или переданных Филиалу;

14) принимать, в том числе от других организаций и филиалов ФГБУ «ФКП Росреестра», имущество, права, обязательства, охраняемые результаты интеллектуальной деятельности и приравненные к ним средства индивидуализации, в том числе компьютерные программы, с правом подписания актов приема — передачи, финансовой и иной документации, в том числе кадровой;

15) участвовать в соответствии с законодательством в размещении заказов и осуществлении закупок путем проведения торгов в форме конкурса и аукциона в электронной форме, а также проведения торгов (запрос котировок, запрос предложений, у единственного поставщика); проводить в соответствии с законодательством размещение заказов и осуществление закупок путем проведения торгов в форме конкурса и аукциона, в том числе аукциона в электронной форме, а также без проведения торгов (запрос котировок, запрос предложений, у единственного поставщика), предметом которых является право на заключение контракта/договора и (или) непосредственно заключать контракты/договоры, утверждать конкурсную и аукционную документацию, совершать все иные необходимые действия для исполнения настоящего поручения;

16) предоставлять интересы ФГБУ «ФКП Росреестра» по всем вопросам, касающимся регистрации (получения аккредитации) в качестве поставщика (подрядчика, исполнителя) на электронных торговых площадках;

участвовать в качестве поставщика (подрядчика, исполнителя) в соответствии с Федеральными законами: от 05.04.2013 № 44-ФЗ «О контрактной системе в сфере закупок товаров, работ, услуг для обеспечения государственных и муниципальных нужд» и от 18.07.2011 №223-ФЗ «О закупках товаров, работ, услуг отдельными видами юридических лиц» в конкурсах (открытый конкурс, конкурс с ограниченным участием, двухэтапный конкурс, закрытый конкурс, закрытый конкурс с ограниченным участием, закрытый двухэтапный конкурс), аукционах (аукцион в электронной форме, закрытый аукцион), в запросе предложений (коммерческих и ценовых запросов предложений), а также в запросе котировок и иных формах закупок (далее — закупки);

оформлять, подписывать и подавать заявки и входящие в состав заявки необходимые документы для участия в закупках в целях заключения с ними контрактов (в том числе государственных и муниципальных), а также договоров, совершать все иные необходимые действия для исполнения настоящего поручения;

17) осуществлять основные виды деятельности, предусмотренные п. 13 Устава ФГБУ «ФКП Росреестра», и наделять полномочиями на их осуществление должностных лиц Филиала;



18) осуществлять дополнительные виды приносящей доходы деятельности, предусмотренные п. 14 Устава ФГБУ «ФКП Росреестра», и наделять полномочиями на их осуществление должностных лиц Филиала;

19) ставить на учет и снимать с учета ФГБУ «ФКП Росреестра» в налоговых органах по месту нахождения обособленных подразделений, вносить изменения в ранее сообщенные сведения о таких обособленных подразделениях, представлять в налоговые органы сообщения, заявления и другие необходимые документы, получать в налоговом органе соответствующие документы;

20) оформлять и подписывать с уполномоченными государственными органами по охране объектов культурного наследия все необходимые документы, в том числе охранные обязательства, в отношении объектов культурного наследия (памятников истории и культуры);

21) осуществлять иные действия и полномочия, предусмотренные законодательными и иными нормативными актами, в том числе Уставом ФГБУ «ФКП Росреестра» и Положением о Филиале, подписывать документы, необходимые для реализации вышеуказанных полномочий.

Доверенность выдана сроком до тридцать первого декабря две тысячи девятнадцатого года.

Директор



Р.Н. Гайсин